

מדרגות אירביד
נווה צדק של חיפה



nadlan-haifa.com

פרויקט "נווה צדק של חיפה" ייבנה כקומפלקס מיוחד במינו באזור המסקרן והמתחדש של העיר.

המיקום האסטרטגי, מרחק הליכה מתחנת הרכבת לתל אביב, מרחק הליכה מקריית הממשלה, ומאיזור הבילויים השוקק של קמפוס הנמל והעיר התחתית מהווים הזדמנות השקעה יוצאת דופן





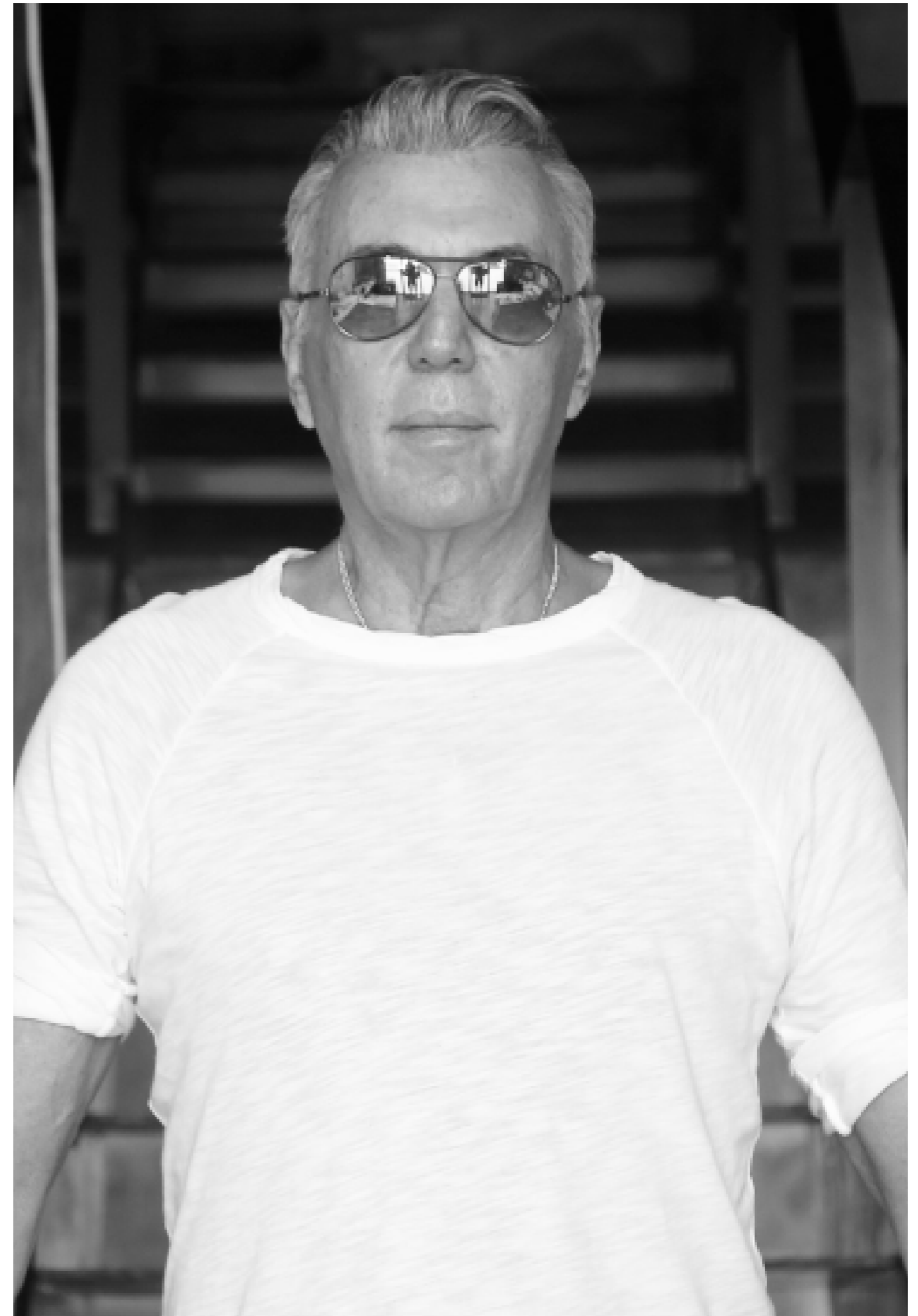


חברת פיבکو אדריכלים נוסדה בשנת 1981, ועוסק במגוון רחב של פעילויות: תכנון עירוני, מתחמי שימוש מעורב, מגדלי מגורים, בתי מלון, מבני ציבור, משרדים ובתים פרטיים, יזמות נדל"ן, עיצוב פנים ועיצוב מוצרים. החברה נחשבת לאחת מהמובילות בישראל, בקרב יזמים וקבלנים, וכן בקרב לקוחות ואנשים בעלי פרופיל גבוה. המוניטין של המשרד שנצבר לאורך השנים נחשב לחריג בתחום האדריכלות והעיצוב; עד כדי כך, שבשנים האחרונות אילן פיבکو זכה בתואר "סטארקיטקט".

בפן הכלכלי-הביקוש לדירות שתוכנן על ידי אילן פיבکو מדורג מהגבוהים בשוק, ומחירי המכירה שלהם גבוהים באופן משמעותי משיעורם של פרויקטים אחרים הממוקמים באותם אזורים.

בשנת 1991 התקיימה תערוכה במוזיאון ישראל בירושלים תחת הכותרת "אילן פיבکو - מצב קיים - סיטואציות אפשריות". ובשנת 1998, סרט תיעודי בצרפת 'ARTE' על עבודותיו יוצאות הדופן של אילן פיבکو.

עבודותיו הוצגו במגזינים נחשבים ברחבי העולם.





באזור המסקרן והמתחדש של חיפה. בסמוך לשוק הפשפשים הססגוני, לנמל ולמרכז העסקים והבילויים השוקק של העיר. הזדמנות חדשה נרקמת בשכונת "ואדי סאליב". הפרויקט "נווה צדק של חיפה" ייבנה כקומפלקס מיוחד במינו.

בואו לחוש את הקסם

שכונת ואדי סאליב, על בתי האבן היפהפיים, והמיקום האסטרטגי (בין שכונת הדר לבין העיר התחתית), ללא ספק ניחנה בתכונות שמאפיינות אזורים עירוניים נחשלים רגע לפני הפיכתם לפנינות נדל"ן לוחטות.



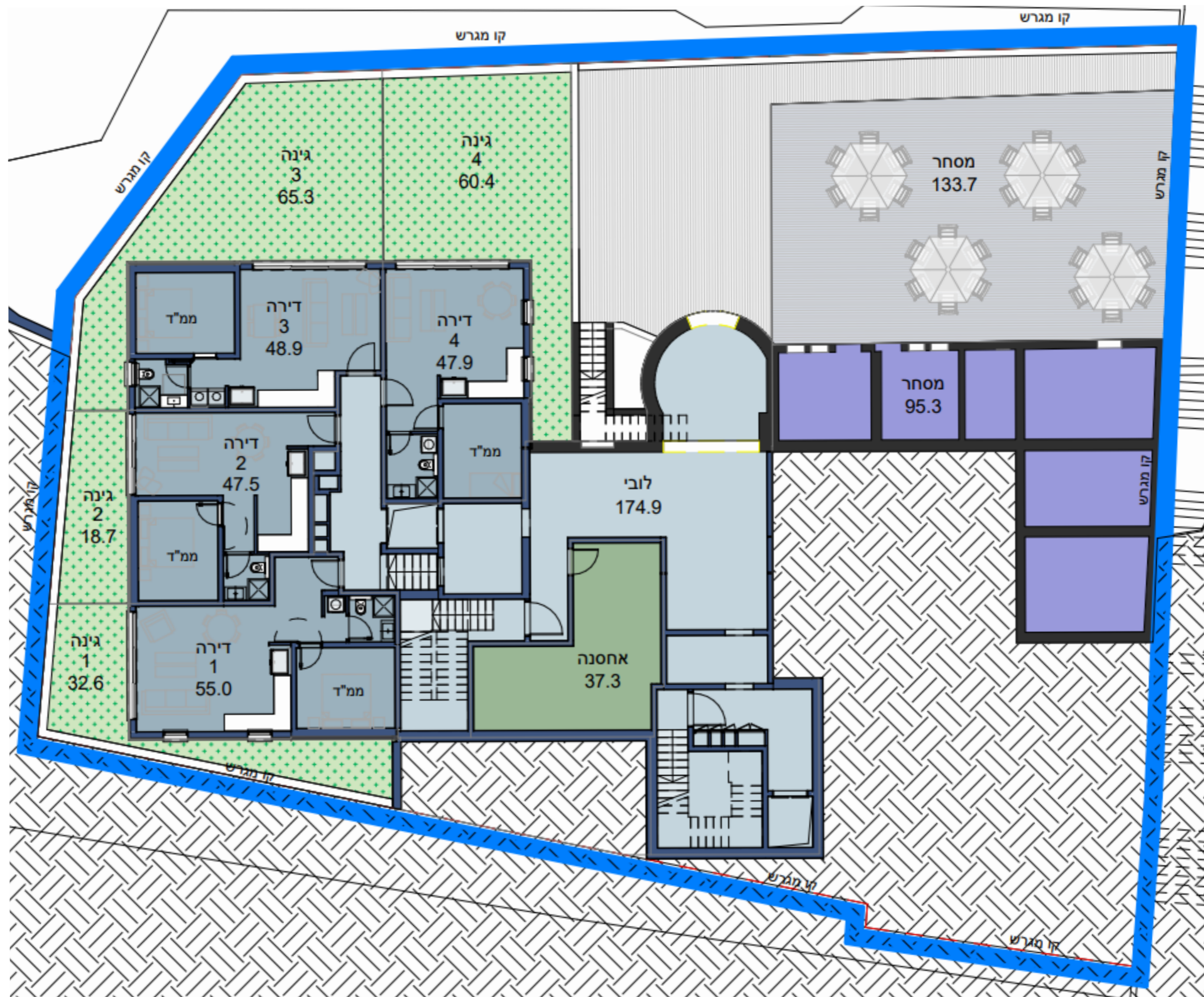
תמונת ה"לפני"



L

קומת כניסה

- אחסנה
- גינה
- דירה
- לובי
- מסחר
- מרפסת



01

01 קומה 1

- גינה
- דירה
- לובי
- מרפסת



04

04 קומה 4

- דירה
- לובי
- מרפסת






Ilan Pivko Architects

מדרגות אירביד
נווה צדק של חיפה

nadlan-haifa.com

טל אפל, משווק | 050-8871895